



# Comandi e accessori

per ventilconvettori

# Comandi elettronici a bordo

per ventilconvettori con motore elettrico asincrono

per le Serie Carisma CRC con mobile



**CB**



**CB-T**



**CB-C**



**CB-AUT**



**CB-IAQ**



**CB-R-IAQ**



**CB-AUT-IAQ**

Funzioni	Sigle						
	CB	CB-T	CB-C	CB-AUT	CB-IAQ	CB-R-IAQ	CB-AUT-IAQ
ON-OFF generale del Comando	✓	✓	✓	✓	✓	✓	✓
ON-OFF del Filtro Elettrostatico Crystall o della Resistenza Elettrica					✓	✓	✓
Commutazione manuale delle tre velocità	✓	✓	✓	✓	✓	✓	✓
Commutazione manuale/automatica delle tre velocità				✓			✓
Commutazione stagionale sul Comando		✓		✓		✓	✓
Commutazione stagionale remota centralizzata o, in modo automatico, con un Change-Over montato a bordo in contatto con la tubazione dell'acqua			✓	✓		✓	✓
Commutazione stagionale automatica con zona morta intermedia per Impianti a 4 Tubi con 2 Valvole				✓			✓
Termostatazione (ON-OFF) sul solo Ventilatore		✓	✓	✓		✓	✓
Termostatazione su una Valvola (Impianto a 2 Tubi)		✓	✓	✓		✓	✓
Termostatazione su due Valvole (Impianto a 4 Tubi)		✓	✓	✓		✓	✓
Termostatazione contemporanea delle Valvole e del Ventilatore				✓			✓
Termostatazione sulla Valvola Acqua Fredda (ESTATE) e sulla Resistenza Elettrica (INVERNO) (funzionamento invernale solo con Resistenza)		✓	✓	✓		✓	✓
Termostatazione sul Ventilatore e sulla Resistenza Elettrica complementare (non Crystall)				✓		✓	✓
Applicazione Sonda di minima temperatura acqua Elettronica (TME)			✓			✓	
Applicazione Sonda di minima temperatura acqua Bimetallica (TMM)		✓					
Applicazione Sonda di minima temperatura (NTC)				✓			✓

# Comandi elettronici a parete

per ventilconvettori con motore elettrico asincrono

per tutte le Serie Carisma, SkyStar e Maestro



**WM-AU**



**WM-T**



**WM-TQR**



**T-MB**



**WM-503-AC-EC**



**T2T**



**WM-3V**

Funzioni	Sigle						
	WM-3V	WM-T	WM-TQR	WM-AU	WM-503-AC-EC	T-MB	T2T
ON-OFF generale del Comando	✓	✓	✓	✓	✓	✓	✓
ON-OFF del Filtro Elettrostatico Crystall o della Resistenza Elettrica			✓	✓		✓	
Commutazione manuale delle tre velocità	✓	✓	✓	✓	✓	✓	✓
Commutazione manuale/automatica delle tre velocità				✓	✓	✓	
Commutazione stagionale sul Comando		✓	✓	✓	✓	✓	✓
Commutazione stagionale remota centralizzata o, in modo automatico, con un Change-Over montato a bordo in contatto con la tubazione dell'acqua			✓	✓		✓	
Commutazione stagionale automatica con zona morta intermedia per Impianti a 4 Tubi con 2 Valvole				✓	✓	✓	
Termostatazione (ON-OFF) sul solo Ventilatore		✓	✓	✓	✓	✓	✓
Termostatazione su una Valvola (Impianto a 2 Tubi)		✓	✓	✓	✓	✓	✓
Termostatazione su due Valvole (Impianto a 4 Tubi)		✓	✓	✓	✓	✓	
Termostatazione contemporanea delle Valvole e del Ventilatore		✓	✓	✓	✓	✓	✓
Termostatazione sulla Valvola Acqua Fredda (ESTATE) e sulla Resistenza Elettrica (INVERNO) (funzionamento invernale solo con Resistenza)		✓	✓	✓	✓	✓	
Termostatazione sul Ventilatore e sulla Resistenza Elettrica complementare (non Crystall)			✓	✓		✓	
Applicazione Sonda di minima temperatura acqua Bimetallica (TMM)		✓					
Applicazione Sonda di minima temperatura acqua Elettronica (NTC)			✓	✓	✓	✓	

Comandi per Ventilconvettori

NOTA: i comandi WM-AU e T-MB sono utilizzabili solo con unità di potenza UP-AU, mentre il comando WM-503 è utilizzabile solo con unità di potenza UP-503.

# Telecomando RT03 e Comando a parete T-MB

per tutte le Serie Carisma e SkyStar con motore elettrico asincrono e con motore elettronico e inverter

Tutte le unità Carisma e SkyStar possono essere fornite con un sistema di gestione e controllo a microprocessore con **comando a distanza a raggi infrarossi** con display a cristalli liquidi oppure con **comando a parete T-MB** abbinato alla **scheda MB**.

**Telecomando RT03**



**Comando T-MB**



## PSM-DI

pannello di controllo multifunzione

per tutte le Serie Carisma e SkyStar con motore elettrico asincrono e con motore elettronico e inverter

Utilizzando le possibilità di comunicazione seriale degli apparecchi, è possibile porre in serie fino a 60 unità Carisma e SkyStar (la lunghezza massima complessiva del cavo di collegamento è di 800 m) gestendole con un unico **comando a parete PSM-DI**.

Dal comando a parete è possibile impostare le modalità e condizioni di funzionamento di ogni singolo apparecchio collegato, di visualizzare le condizioni di funzionamento di ogni singolo apparecchio, di impostare delle fasce orarie di accensione e spegnimento per ogni giorno della settimana. Nel caso le unità da collegare siano **più di 60, occorre utilizzare due o più** comandi a parete intelligenti. Ciascun comando a parete gestirà le sole unità ad esso collegate. Ciascuna unità deve avere a bordo una **scheda MB**.

**Pannello di controllo PSM-DI**



# T-DI

pannello di controllo multifunzione Touch screen

**per tutte le Serie Carisma e SkyStar con motore elettrico asincrono e con motore elettronico e inverter**

Il pannello di controllo multifunzione T-DI permette la supervisione ed il controllo di più apparecchi con scheda MB montata a bordo o SIOS; il pannello è dotato di uno schermo 7 pollici touch screen e di una serie di pagine grafiche che permettono una facile lettura delle informazioni provenienti dai fan coil e la gestione fino a 60 unità (massimo 60 unità: SIOS + MB).

Con il pannello di controllo multifunzione T-DI è possibile controllare anche da remoto con l'apposita App **Sabiana Cloud** per Android e iOS. L'applicazione **Sabiana Cloud** è semplice e intuitiva da utilizzare e permette un completo controllo degli apparecchi collegati.

## Pannello di controllo Multifunzione T-DI



# SabWeb

Web gateway per Sabiana Cloud

**per tutte le Serie Carisma e SkyStar con motore elettrico asincrono e con motore elettronico e inverter**

Con il Web gateway per "Sabiana Cloud" è possibile controllare da remoto, con l'apposita APP per Android e iOS, fino a 60 unità dotate di scheda MB o SIOS (massimo 60 unità: SIOS + MB).

L'APP "Sabiana Cloud" è semplice e intuitiva da utilizzare e permette un completo controllo degli apparecchi collegati.

## Web gateway per Sabiana Cloud



# Sabianet

software di gestione di una rete di ventilconvettori

**per tutte le Serie Carisma, SkyStar e Maestro con motore elettrico asincrono e con motore elettronico e inverter**

**Sabianet** è un sistema di controllo centralizzato di una rete di terminali idronici Sabiana MB basato su di un software che lavora **in ambiente Linux** (il programma è già installato sul PC).

Il software Sabianet **offre una soluzione pratica ed economica** per la gestione dei terminali tramite un semplice click del mouse.

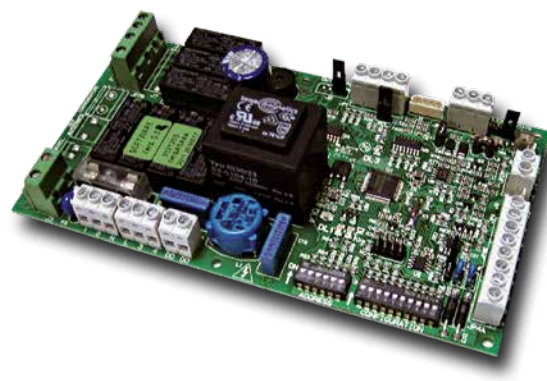
Le caratteristiche principali sono la semplicità di utilizzo, il programma settimanale estremamente completo e funzionale e la possibilità di accedere ai dati storici di funzionamento di ogni singolo apparecchio collegato.



**schermata del software Sabianet**

## **Scheda di rete MB per tutte le Serie Carisma e SkyStar con motore elettrico asincrono e con motore elettronico e inverter**

Le schede MB, oltre ad essere utilizzate con i comandi **T-MB**, con le unità con telecomando, con il **PSM-DI** e con le unità gestite con il software **Sabianet**, possono essere interfacciate con sistemi di supervisione che utilizzano il protocollo di comunicazione **Modbus**.



# Sistema bus KNX

Il sistema bus KNX è uno standard di automazione degli edifici che permette il controllo, la gestione ed il monitoraggio di una vasta gamma di prodotti di:

- riscaldamento, raffreddamento, ventilazione
- illuminazione
- sistemi di allarme
- impianti audio e video
- elettricità e gas



Sabiana dal 2016 è un membro certificato della associazione KNX ed i prodotti certificati possono essere inseriti in questo sistema in conformità con le prove effettuate nei laboratori KNX.

## Dispositivi KNX

Il termostato ambiente Sabiana WM-KNX controlla e regola la temperatura di un ambiente o di una zona di un edificio. In combinazione con una o più unità di potenza UP-KNX, il termostato è in grado di regolare il funzionamento di unità terminali quali i ventilconvettori. L'apparecchio è composto da un display LCD a retroilluminazione regolabile e da un sensore per il rilievo della temperatura ambiente.

WM-KNX è adatto per essere montato su scatola da incasso a parete.

### Termostato da incasso

WM-KNX



con placca rettangolare



con placca quadrata



### Unità di potenza

UP-KNX



# Comandi

per ventilconvettori con motore elettronico e inverter



**CB-T-ECM**

per versioni CRC-ECM e CRT-ECM



**CB-T-ECM-IAQ**

per versioni CRC-ECM



**WM-AU**

per versioni CRC-ECM, CRT-ECM, CRSL-ECM, CCN-ECM e SK-ECM



**T-MB**

per versioni CRC-ECM, CRT-ECM, CRSL-ECM, CCN-ECM e SK-ECM



**WM-503-AC-EC**

per versioni CRC-ECM, CRT-ECM, CRSL-ECM, CCN-ECM e SK-ECM



**WM-S-ECM**

per versioni CRC-ECM, CRT-ECM, CRSL-ECM, CCN-ECM, SK-ECM e CVP-ECM

per tutte le serie Carisma ECM e SkyStar ECM

**Telecomando RT03**

**Comando a parete T-MB**

**Pannello di controllo multifunzione PSM-DI**

**Software di gestione Sabianet per una rete di più ventilconvettori**

**Comandi per sistemi KNX**

per le caratteristiche vedi pagine precedenti

Funzioni	Sigle					
	a bordo		a parete			
	CB-T-ECM	CB-T-ECM-IAQ	WM-AU	T-MB	WM-503-AC-EC	WM-S-ECM
ON-OFF generale del Comando	✓	✓	✓	✓	✓	✓
Termostatazione sulla Valvola Acqua Fredda (ESTATE) e sulla Resistenza Elettrica (INVERNO) (funzionamento invernale solo con Resistenza)		✓	✓	✓		
Commutazione manuale delle tre velocità del ventilatore o automatica con variazione continua	✓	✓	✓	✓	✓	✓
Commutazione stagionale sul Comando	✓	✓	✓	✓	✓	✓
Variazione continua della velocità in funzione dello scostamento fra Set e Temperatura rilevata (posizione Auto del commutatore)	✓	✓	✓	✓	✓	✓
Commutazione stagionale remota centralizzata o, in modo automatico, con un Change-Over montato a bordo in contatto con la tubazione dell'acqua			✓	✓		
Termostatazione (ON-OFF) sul solo Ventilatore	✓	✓	✓	✓	✓	✓
Termostatazione su una Valvola (Impianto a 2 Tubi)	✓	✓	✓	✓	✓	✓
Termostatazione su due Valvole (Impianto a 4 Tubi)	✓	✓	✓	✓	✓	✓
Termostatazione contemporanea delle Valvole e del Ventilatore	✓	✓	✓	✓	✓	✓
Termostatazione sul Ventilatore e sulla Resistenza Elettrica complementare (non Crystal)		✓	✓	✓		
Applicazione Sonda di minima temperatura acqua Elettronica (NTC)	✓	✓	✓	✓	✓	✓

# Accessori

per ventilconvettori Carisma

**Serie CRC/CRC-ECM - CRT-ECM - CRR-ECM - CRSL/CRSL-ECM - CCN/CCN-ECM**

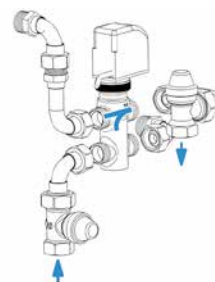
Tutti i ventilconvettori Carisma Sabiana, sia con **Motore Elettrico Asincrono** sia con **Motore Elettronico e Inverter**, possono essere equipaggiati **di un'infinita serie di accessori**, quali, per citare solo i più comuni, molteplici tipologie di valvole di regolazione, robusti piedini di appoggio, pannello posteriore di copertura per installazione su vetrata, resistenza elettrica aggiuntiva, pompa ausiliaria di evacuazione condensa, serranda presa aria esterna, condotti e bocchette di ripresa e mandata per installazioni ad incasso.



Accessori		Serie				
		CRC CRC-ECM	CRT-ECM	CRR-ECM	CRSL CRSL-ECM	CCN CCN-ECM
Valvola a 3 vie per batteria principale	<b>VBP</b>	✓	✓	✓	✓	✓
Valvola a 3 vie per batteria addizionale	<b>VBA</b>	✓	✓		✓	✓
Valvola a 3 vie semplificata per batteria principale e addizionale	<b>VS</b>	✓	✓		✓	✓
Kit doppia valvola a 3 vie per impianto a 4 tubi e singola batteria (montata/sciolta)	<b>V3M4X2 V3S4X2</b>	✓	✓		✓	✓
Valvola a 2 vie per batteria principale e addizionale	<b>V2</b>	✓	✓	✓	✓	✓
Valvola di bilanciamento a 2 vie per batteria principale e addizionale	<b>V20 VBP V20 VBA</b>	✓	✓		✓	✓
Resistenza elettrica con relay e cablata	<b>BEL</b>	✓	✓		✓	✓
Bacinella supplementare (per vers. verticali)	<b>BSV</b>	(MV-MVB-IV)	(MV-MVB-IV)	✓	✓	
Bacinella supplementare (per vers. orizzontali)	<b>BSO</b>	(MO)	(MO)			✓
Bacinella supplementare (per vers. orizz. ad incasso)	<b>BSI-C</b>	(IO)	(IO)		✓	
Pompa scarico condensa (per vers. verticali)	<b>DRPV-C</b>	(MV-MVB-IV)	(MV-MVB-IV)		✓	
Pompa scarico condensa (per vers. Orizzontali con mobile)	<b>DRPO-C</b>	(MO)	(MO)			
Pompa scarico condensa (per vers. Orizzontali ad incasso)	<b>DRPI-C</b>	(IO)	(IO)		✓	
Scarico condensa PVC rigido innesto rapido	<b>SCR</b>	✓	✓		✓	✓
Piedini di appoggio a pavimento	<b>PAP</b>	✓	✓	✓		
Griglia di aspirazione	<b>GAP</b>	✓	✓			
Kit di aspirazione frontale (per versioni ad incasso)	<b>KAF</b>	(IV-IO)	(IV-IO)		✓	
Pannello di chiusura posteriore (per vers. verticali)	<b>PCV</b>	(MV-MVB)	(MV-MVB)			
Pannello di chiusura posteriore (per vers. orizzontali)	<b>PCO</b>	(MO)	(MO)			
Serranda di ripresa per presa aria esterna (montata)	<b>SAEM</b>	(MV)	(MV)			
Serranda di ripresa per presa aria esterna (non montata)	<b>SAE</b>	(IV-IO)	(IV-IO)			
Motore Belimo (escluso ECM)	<b>BESAE</b>	(MV-IV-IO)				
Flangia di ripresa diritta	<b>FRD</b>	(IV-IO)	(IV-IO)		✓	
Flangia di ripresa 90°	<b>FR 90</b>	(IV-IO)			✓	
Griglia di ripresa (per flangia ripresa 90°)	<b>GRAP</b>	(IV-IO)			✓	
Griglia di ripresa (per flangia ripresa diritta)	<b>GRAG</b>	(IV-IO)	(IV-IO)		✓	
Flangia di mandata diritta	<b>FMD</b>	(IV-IO)	(IV-IO)		✓	
Flangia di mandata 90°	<b>FM 90</b>	(IV-IO)			✓	
Bocchetta di mandata	<b>BMA</b>	(IV-IO)	(IV-IO)		✓	
Plenum di ripresa con codoli	<b>PRC</b>	(IV-IO)			✓	
Plenum di mandata con codoli	<b>PMC</b>	(IV-IO)			✓	
Griglia di ripresa con filtro (per flangia ripresa 90°)	<b>GRAFP</b>	(IV-IO)				
Griglia di ripresa con filtro (per flangia ripresa diritta)	<b>GRAFG</b>	(IV-IO)				
Pompa scarico condensa	<b>PCC</b>					✓
Codolo presa aria esterna	<b>FRC</b>	(IV-IO)				✓
Kit plenum (per ripresa e mandata aria frontale)	<b>CHK</b>	(IO)				
Plenum silenziatore	<b>BXS</b>	(IV-IO)			✓	

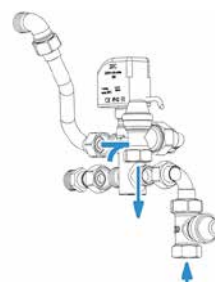
**VBP**      **Valvola a 3 vie  
per batteria principale**

Valvola acqua a tre vie ON-OFF 230 V e kit di montaggio con detentore a regolazione micrometrica.



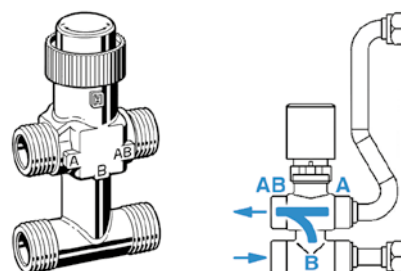
**VBA**      **Valvola a 3 vie  
per batteria addizionale**

Valvola acqua a tre vie ON-OFF 230 V e kit di montaggio con detentore a regolazione micrometrica.



**VS**      **Valvola a 3 vie semplificata  
per batteria principale e addizionale**  
(solo per unità ad incasso)

Valvola acqua a tre vie ON-OFF 230 V e kit di montaggio senza detentore a regolazione micrometrica. Valvola con battuta piana.



**V3M4X2**      **Kit doppia valvola a 3 vie  
(montata) per impianto a 4 tubi e singola batteria**

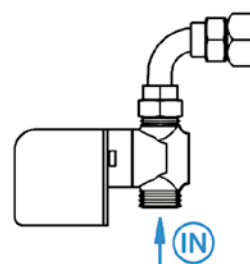
Il kit è composto da:

- V3S4X2**      (sciolta)
- 2 valvole 3 vie speciali
  - 2 attuatori ON-OFF 230Volt con micro interno di sicurezza
  - kit tubi coibentati
  - coppella di coibentazione
  - valvola esterna.



**V2**      **Valvola a 2 vie  
per batteria principale e addizionale**

Valvola a 2 vie ON-OFF 230 V.



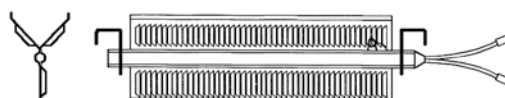
**V20VBP** Valvole di bilanciamento indipendenti dalla pressione dell'impianto per batteria principale

**V20VBA** Valvole di bilanciamento indipendenti dalla pressione dell'impianto per batteria addizionale

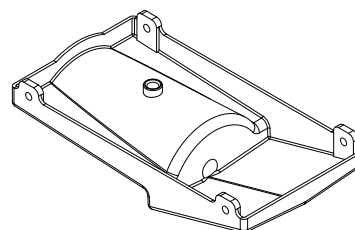


**BEL** **Batteria elettrica**  
(non utilizzabile in presenza di filtro Crystal)

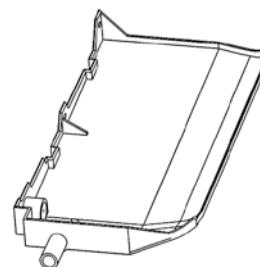
MONOFASE 230V  
Termostato di sicurezza e relè di controllo incorporati.



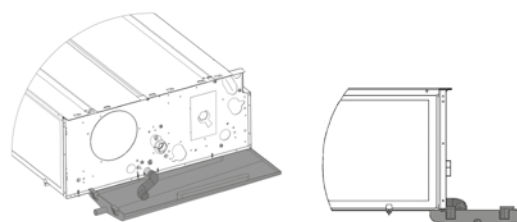
**BSV** **Bacinella supplementare raccogli condensa**  
(per versioni verticali)



**BSO** **Bacinella supplementare raccogli condensa**  
(per versioni MO orizzontali)



**BSI-C** **Bacinella supplementare raccogli condensa**  
(per versioni IO orizzontali)



**DRPV-C** **Pompa scarico condensa**  
(per versioni verticali)



**DRPO-C** **Pompa scarico condensa**  
**DRPI-C** (per versioni orizzontali)

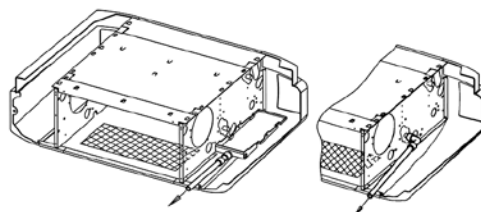


**DRPO-C**

**DRPI-C**

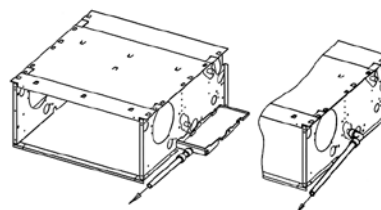
**SCR** **Scarico condensa con tubo in PVC rigido ad innesto rapido**  
(per serie CRC-CRT)

Favorisce il regolare deflusso della condensa evitando la formazione di avvallamenti.

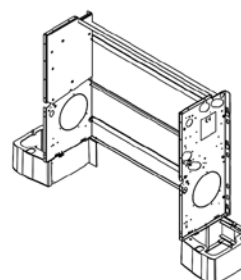


**SCR** **Scarico condensa con tubo in PVC rigido ad innesto rapido**  
(per serie CRS-CCN)

Favorisce il regolare deflusso della condensa evitando la formazione di avvallamenti.

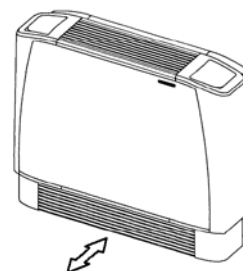


**PAP** **Piedini di appoggio a pavimento**



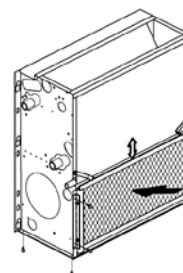
**GAP**      **Griglia di aspirazione inferiore estraibile in alluminio**

Da abbinare ai piedini PAP.

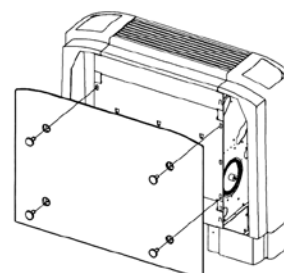


**KAF**      **Kit per aspirazione frontale**

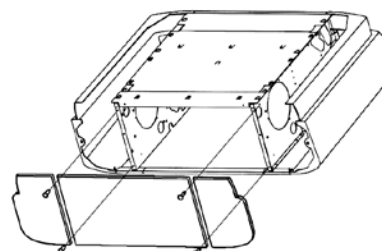
Pannello di fondo e supporti per guide filtro.



**PCV**      **Pannello di chiusura posteriore**  
(per versioni verticali)

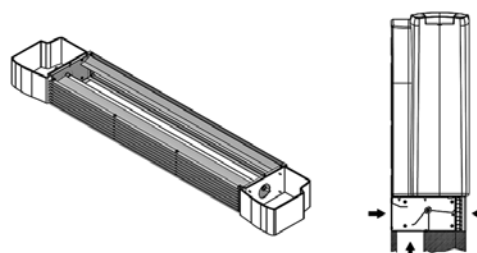


**PCO**      **Pannello di chiusura posteriore**  
(per versioni orizzontali)



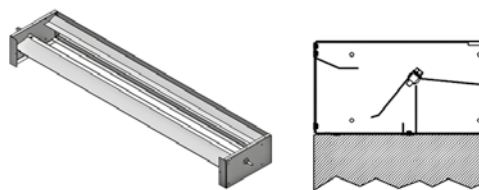
**SAEM**      **Serrande di ripresa per presa aria esterna**

Montata sull'apparecchio con piedini e griglia di aspirazione inclusi.  
A richiesta anche in esecuzione motorizzata.



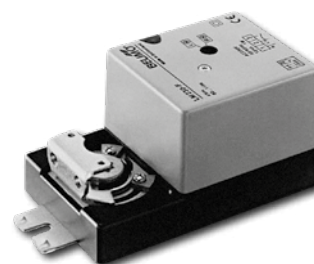
**SAE Serrande di ripresa per presa aria esterna**

Non montata.  
A richiesta anche in esecuzione motorizzata.



**BESAE Motore Belimo**  
(non utilizzabile con versioni ECM)

Cablato e montato per chiusura/apertura motorizzata della serranda SAE.  
(utilizzabile solo con comandi "IAQ" per filtro Crystall)



**FRD Flangia di ripresa dritta**

Possibilità di abbinamento con griglia di ripresa GRAG.  
In lamiera di acciaio zincata.



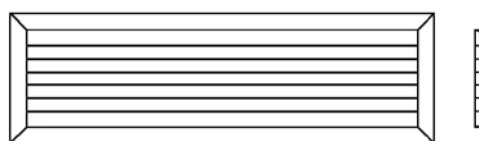
**FR 90 Flangia di ripresa a 90°**

Possibilità di abbinamento con griglia di ripresa GRAP.  
In lamiera di acciaio zincata.



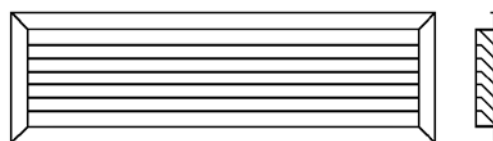
**GRAP Griglia di ripresa**

Da applicare alla flangia di ripresa a 90° FR 90.  
In alluminio anodizzato.



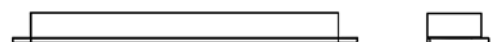
**GRAG Griglia di ripresa**

Da applicare alla flangia di ripresa diritta FRD.  
In alluminio anodizzato.



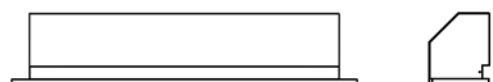
**FMD Flangia di mandata diritta**

In lamiera di acciaio zincata.



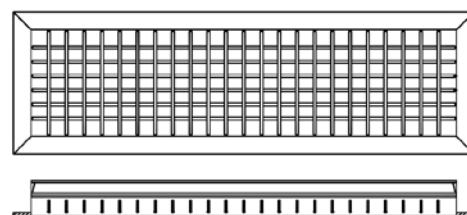
**FM 90 Flangia di mandata a 90°**

In lamiera di acciaio zincata, rivestita esternamente con materassino in polietilene.



**BMA Bocchetta di mandata**

A doppio filare di alette da applicare al canale, alla flangia di mandata diritta FMD o alla flangia di mandata a 90° FM 90.  
In alluminio anodizzato.



**PRC Plenum di ripresa aria con codoli**

È costituito da un cassonetto in lamiera di acciaio zincata, isolato internamente da materassino in polietilene.



Tutti i plenum sono corredati di codoli circolari che consentono l'allacciamento di raccordi flessibili tubolari per la distribuzione dell'aria.

**PMC Plenum di mandata aria con codoli**

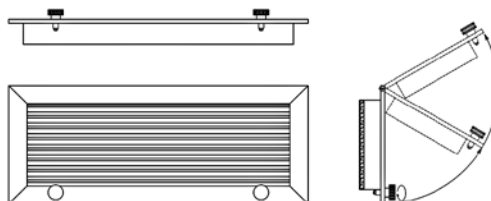
È costituito da un cassonetto in lamiera di acciaio zincata, isolato internamente da materassino in polietilene.



Tutti i plenum sono corredati di codoli circolari che consentono l'allacciamento di raccordi flessibili tubolari per la distribuzione dell'aria.

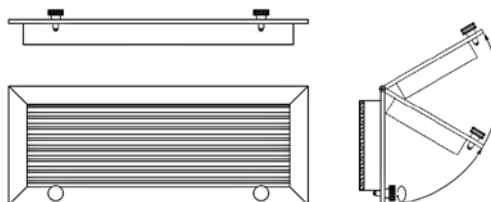
**GRAFP Griglia di ripresa con filtro**

Da applicare alla flangia di ripresa a 90° FR 90. In alluminio anodizzato.

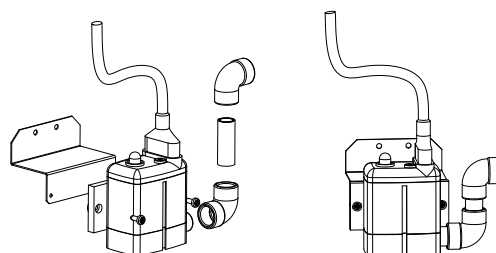


**GRAFG Griglia di ripresa con filtro**

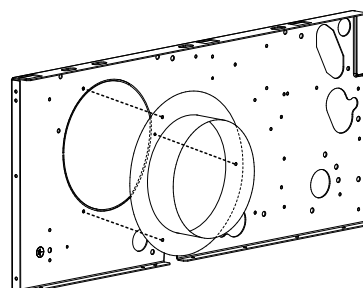
Da applicare alla flangia di ripresa diritta FRD. In alluminio anodizzato.



**PCC Pompa di evacuazione condensa**

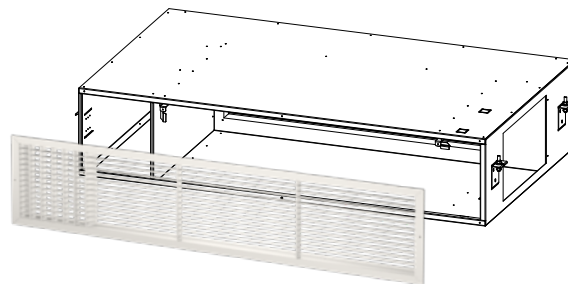


**FRC Codolo presa aria esterna**



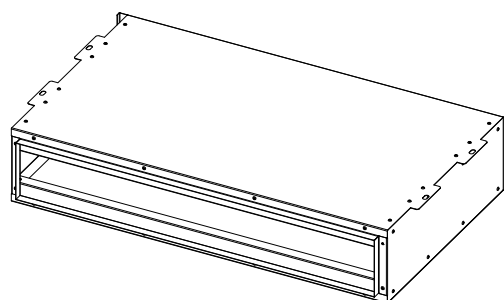
**CHK Kit plenum  
(per ripresa e mandata aria frontale)**

Ad incasso orizzontale.



**BXS Plenum silenziatore  
(CRC/CRC-ECM solo versione IV-IO  
e per CRSL / CRSL-ECM)**

In lamiera di acciaio zincata, rivestita internamente con materassino di lana di vetro rinforzato su entrambi i lati con un velo di vetro nero.



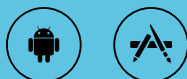


A company of Arbonia Group  
**ARBONIA** ▲

Seguici su



Sabiana app



---

**SABIANA SpA**

Società a socio unico

Via Piave 53 - 20011 Corbetta (MI) Italia

T. +39 02 97203 1 r.a. • F. +39 02 9777282

info@sabiana.it

**www.sabiana.it**