

Plenum PMC
Multizone
CRSL
CRSL-ECM

SOMMARIO

Presentazione ed esempio di installazione	p. 3
Comandi e accessori	p. 4
Dimensioni e pesi	p. 6

Le descrizioni ed illustrazioni fornite nella presente pubblicazione si intendono non impegnative: **Sabiana** si riserva perciò il diritto, ferme restando le caratteristiche essenziali dei tipi descritti ed illustrati, di apportare, in qualunque momento, senza impegnarsi ad aggiornare tempestivamente questa pubblicazione, le eventuali modifiche che essa ritenesse convenienti per scopo di miglioramento o per qualsiasi esigenza di carattere costruttivo o commerciale.

PRESENTAZIONE ED ESEMPIO DI INSTALLAZIONE

Presentazione

Carisma Multizone è un sistema di distribuzione dell'aria evoluto, adatto per impianti di tipo centralizzato che abbiano la necessità di adeguare il comfort di ogni ambiente alle singole esigenze, applicabile ai ventilconvettori canalizzabili Carisma **CRSL** e Carisma **CRSL-ECM**.

Il sistema **Multizone** è composto da un plenum con codoli con serrande modulanti e da un controllo elettronico in grado di gestire temperature diverse tramite portate aria variabili in ognuna delle zone climatizzate. Grazie ai controlli disponibili è possibile avere una programmazione separata per le varie zone; il sistema si può interfacciare anche con sistemi di supervisione Modbus.

Le serrande modulanti sono motorizzate, con corsa regolabile e gestite dal controllo elettronico.

Il plenum viene consegnato con tutti i componenti (scheda di potenza, regolatore per motore asincrono o ECM e

serrande motorizzate) già assemblati, mentre il termostato ed i sensori dovranno essere ordinati a parte; il plenum è equipaggiato con una morsettiera maschio per un innesto rapido alla morsettiera femmina presente sul Fan Coil.

Per ogni impianto dovrà essere previsto un **Comando a parete BLUEZERO** (che funziona anche come sensore di zona) **più un Sensore di zona a filo** per ogni zona fino ad un massimo di 4 per impianto (5 zone in totale contando il **Comando a parete BLUEZERO**); il collegamento tra Plenum, Comando a parete e sensori di zona deve essere effettuato con il Cavo comunicazione Multizone (disponibile da 15 m o da 100 m).

Durante la fase d'ordine deve essere specificato il lato attacchi idraulici dell'unità da installare.

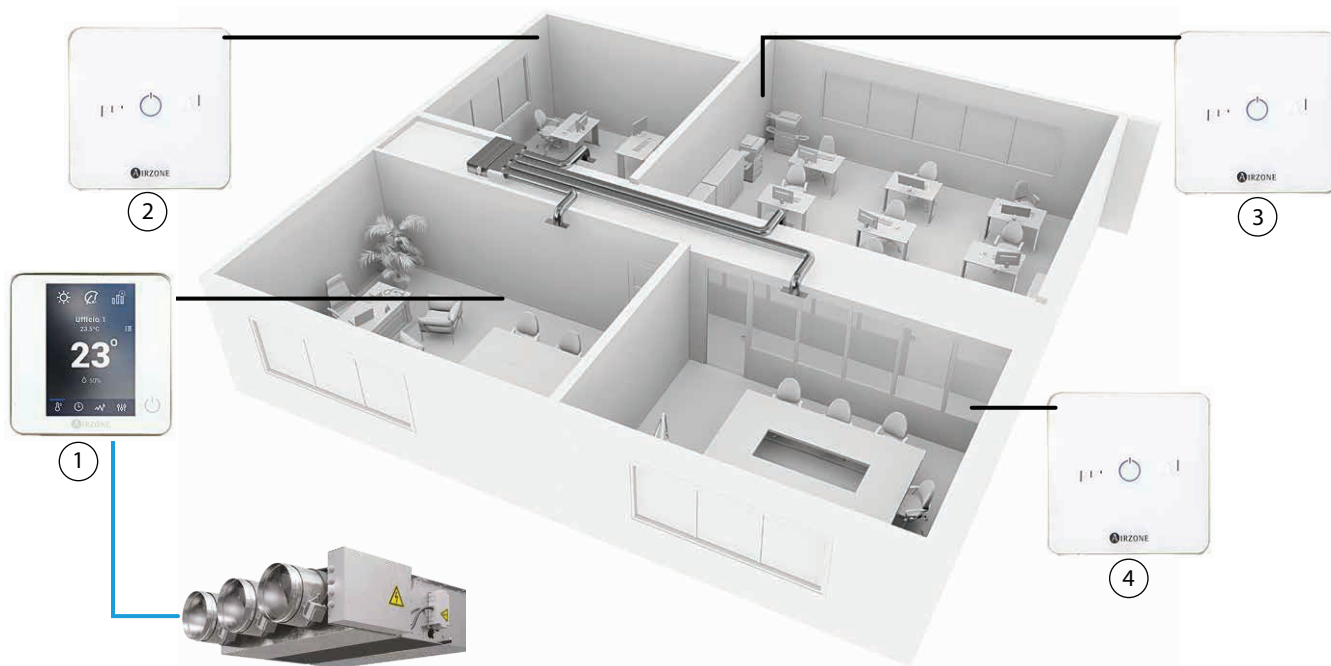
Vantaggi: oltre a migliorare l'impatto estetico, con un'unica unità interna canalizzata è possibile climatizzare più locali dell'edificio, gestendo la velocità del ventilatore ed il flusso d'aria in modo indipendente.

Esempio di installazione

Come esempio di installazione riportiamo un impianto per la climatizzazione di alcuni uffici commerciali dove abbiamo locali di diverse dimensioni, che occupano un numero diverso di persone e con carichi diversi a seconda dell'orario.

Quattro ambienti:

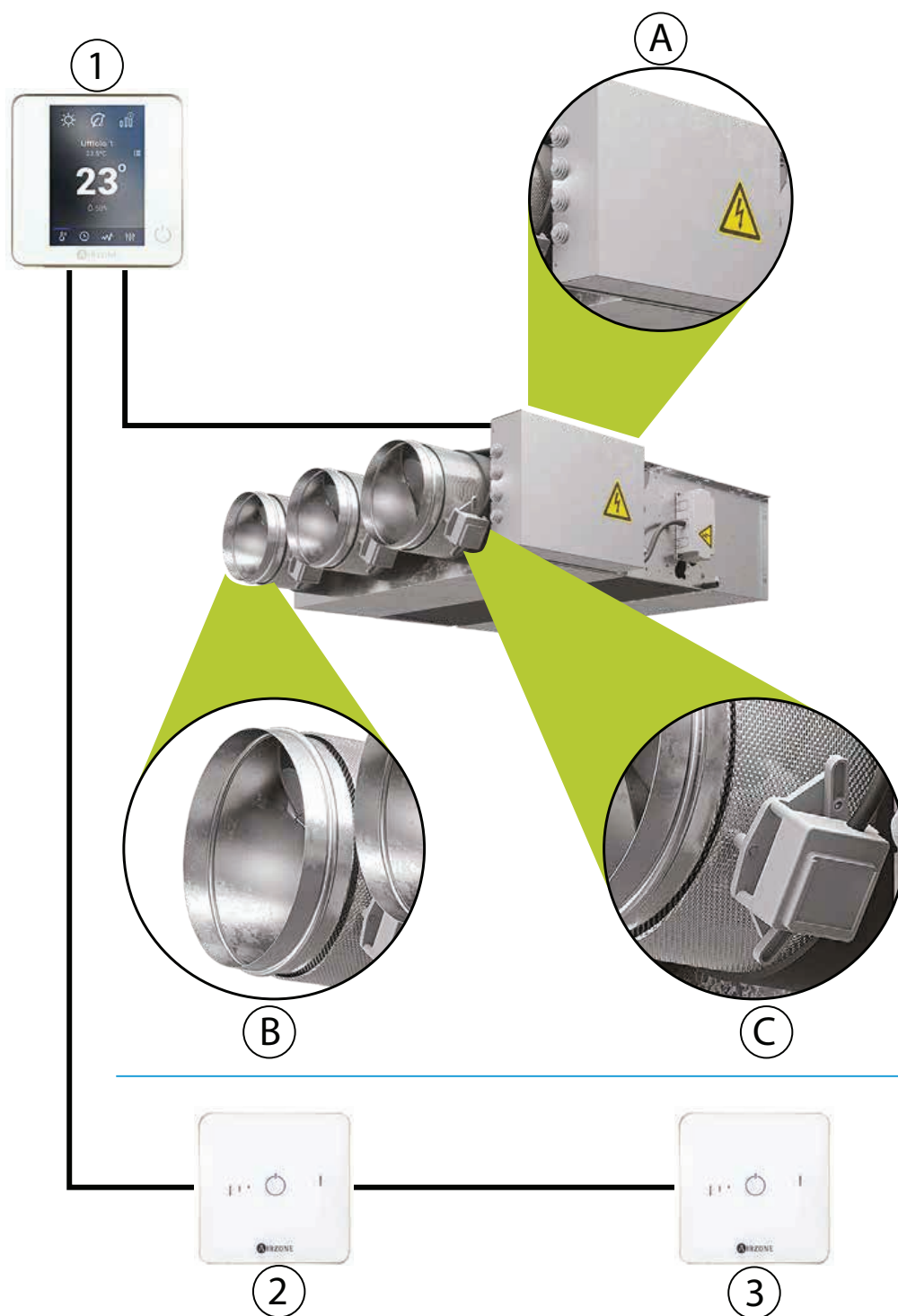
- una sala riunione con 6 posti;
- un ufficio "dirigenziale" con una scrivania con un posto più 2 posti di fronte;
- un ufficio con 4 persone;
- un ufficio con 7 persone.



1 = 25 °C aria ambiente - serranda n° 1
2 = 23 °C aria ambiente - serranda n° 2

3 = 24 °C aria ambiente - serranda n° 3
4 = 24 °C aria ambiente - serranda n° 4

COMANDI E ACCESSORI



- 1 = Comando a parete - Zona 1
- 2 = Sensore di zona - Zona 2
- 3 = Sensore di zona - Zona 3
- A = Scheda di controllo
- B = Codolo di mandata
- C = Servomotore

Comando a parete BLUEZERO

Sigla	Codice
MZ-BLZ	3021556



Termostato a parete con schermo touch in vetro temperato e struttura in acciaio.

- Termostato di zona.
- Programmazione accensione ON/OFF per ogni zona.
- Programmazione commutazione stagionale.
- Modalità Energy Saving con limitazione escursione setpoint.
- Sensore di umidità.
- Installabile a muro tramite supporto a corredo.

Dimensioni: 92x92x16 mm

Sensore di zona a filo

Sigla	Codice
MZ-SZ	3021437



Sensore a parete con struttura in acciaio e vetro con tasti capacitivi.

- ON/OFF della zona.
- Lettura della temperatura ambiente e dell'umidità relativa.
- Variazione del set-point temperatura ± 3 °C.

Dimensioni: 92x92x16 mm

Cavo comunicazione Multizone 15 m

Sigla	Codice
MZ-C15	3021378



Per la connessione dei termostati o dei ricevitori alla scheda.

- Cavo isolamento esterno PVC/ST2 composto da:
 - n° 2 conduttori di alimentazione sezione 0,5 mm² (Rosso/Nero) isolamento in PVC/A;
 - n° 2 conduttori di comunicazione sezione 0,22 mm² (Azzurro/verde) isolamento in PVC/A (con schermo in poliestere, rame stagnato, alluminio/poliestere).
- Colore bianco.
- Consegnato imbustato.

Cavo comunicazione Multizone 100 m

Sigla	Codice
MZ-C100	3021379



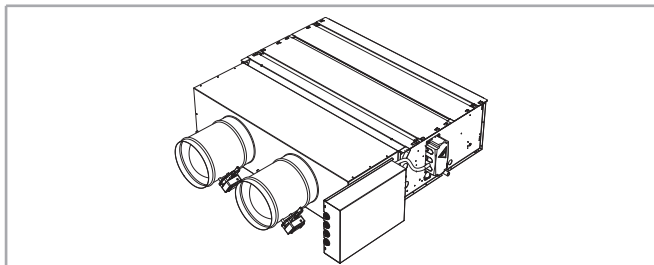
Per la connessione dei termostati o dei ricevitori alla scheda.

- Cavo isolamento esterno PVC/ST2 composto da:
 - n° 2 conduttori di alimentazione sezione 0,5 mm² (Rosso/Nero) isolamento in PVC/A;
 - n° 2 conduttori di comunicazione sezione 0,22 mm² (Azzurro/verde) isolamento in PVC/A (con schermo in poliestere, rame stagnato, alluminio/poliestere).
- Colore bianco.
- Consegnato imbustato.

DIMENSIONI E PESI

Plenum a 2 codoli per CRSL / CRSL-ECM – grandezza 2

I disegni e le quote si riferiscono a versioni standard; per le versioni con attacchi destri, considerare le macchine come speculari.

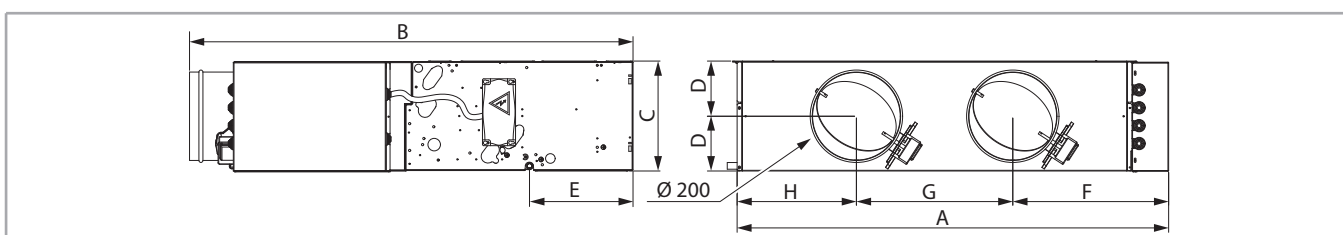


Serie CRSL

Grandezza	con attacchi standard		con attacchi destri	
	Sigla	Codice	Sigla	Codice
2	PMC-MULTI 2/2	9069282	PMC-MULTI 2/2 D	9069282D

Serie CRSL-ECM

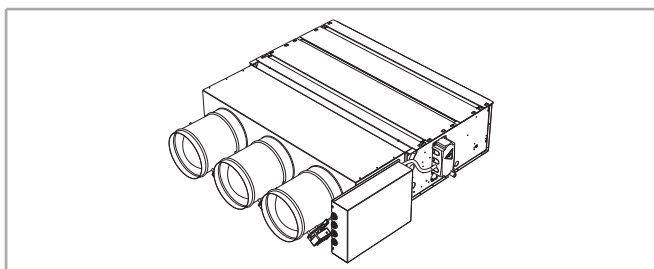
Grandezza	con attacchi standard		con attacchi destri	
	Sigla	Codice	Sigla	Codice
2	PMC-MULTI-ECM 2/2	9069322	PMC-MULTI-ECM 2/2 D	9069322D



Grandezza	Dimensioni (mm)								Peso kg
	A	B	C	D	E	F	G	H	
2	966	993	248	124	230	349	350	267	11,0

Plenum a 3 codoli per CRSL / CRSL-ECM – grandezze 2, 3 e 4

I disegni e le quote si riferiscono a versioni standard; per le versioni con attacchi destri, considerare le macchine come speculari.

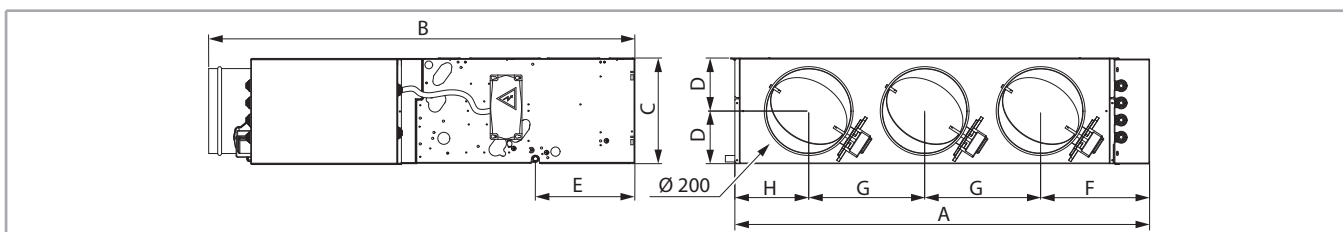


Serie CRSL

Grandezza	con attacchi standard		con attacchi destri	
	Sigla	Codice	Sigla	Codice
2	PMC-MULTI 2/3	9069292	PMC-MULTI 2/3 D	9069292D
3-4	PMC-MULTI 3/3	9069293	PMC-MULTI 3/3 D	9069293D

Serie CRSL-ECM

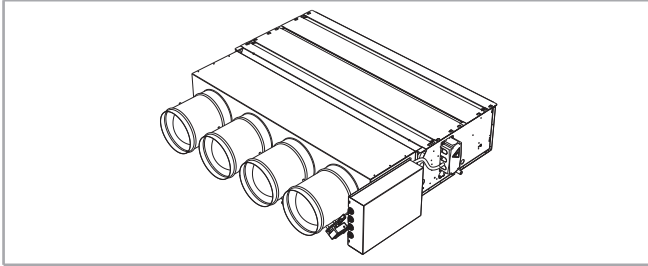
Grandezza	con attacchi standard		con attacchi destri	
	Sigla	Codice	Sigla	Codice
2	PMC-MULTI-ECM 2/3	9069332	PMC-MULTI-ECM 2/3 D	9069332D
4	PMC-MULTI-ECM 3/3	9069333	PMC-MULTI-ECM 3/3 D	9069333D



Grandezza	Dimensioni (mm)								Peso kg
	A	B	C	D	E	F	G	H	
2	966	993	248	124	230	254	270	172	12,3
3-4	1181	993	248	124	230	284	347,5	202	13,5

Plenum a 4 codoli per CRSL / CRSL-ECM – grandezze 3 e 4

I disegni e le quote si riferiscono a versioni standard; per le versioni con attacchi destri, considerare le macchine come speculari.

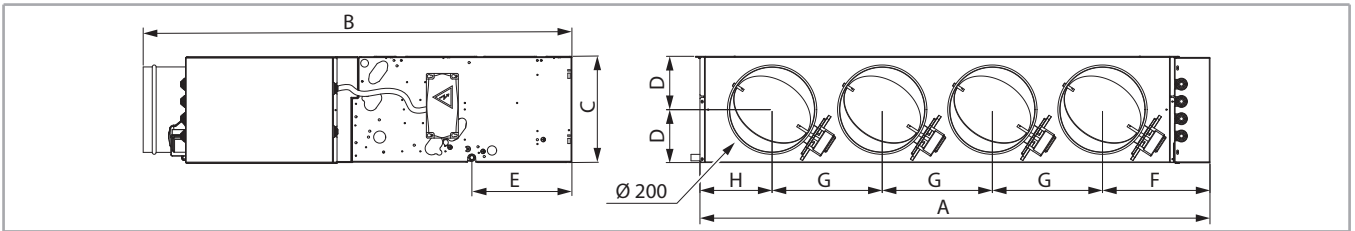


Serie CRSL

Grandezza	con attacchi standard		con attacchi destri	
	Sigla	Codice	Sigla	Codice
3-4	PMC-MULTI 3/4	9069303	PMC-MULTI 3/4 D	9069303D

Serie CRSL-ECM

Grandezza	con attacchi standard		con attacchi destri	
	Sigla	Codice	Sigla	Codice
4	PMC-MULTI-ECM 3/4	9069343	PMC-MULTI-ECM 3/4 D	9069343D



Grandezza	Dimensioni (mm)								Peso kg
	A	B	C	D	E	F	G	H	
3-4	1181	993	248	124	230	249	255	167	14,8



A company of Arbonia Group
ARBONIA 

Seguici su



Sabiana app



SABIANA SpA

Società a socio unico
via Piave 53 - 20011 Corbetta (MI) Italia
T. +39 02 97203 1 r.a. - F. +39 02 9777282
info@sabiana.it
www.sabiana.it



Cert. n. 0545



Cert. n. 050153

Unità operativa di
via Virgilio 2, Magenta-MI Italia