



# Plenum PMC Multizone

Sistema di distribuzione dell'aria  
per Carisma CRSL e CRSL-ECM

# Plenum PMC Multizone

Sistema di distribuzione dell'aria per Carisma CRSL e CRSL-ECM



**Carisma Multizone** è un sistema di distribuzione dell'aria evoluto, adatto per impianti di tipo centralizzato che abbiano la necessità di adeguare il comfort di ogni ambiente alle singole esigenze, applicabile ai ventilconvettori canalizzabili Carisma CRSL e Carisma CRSL-ECM.

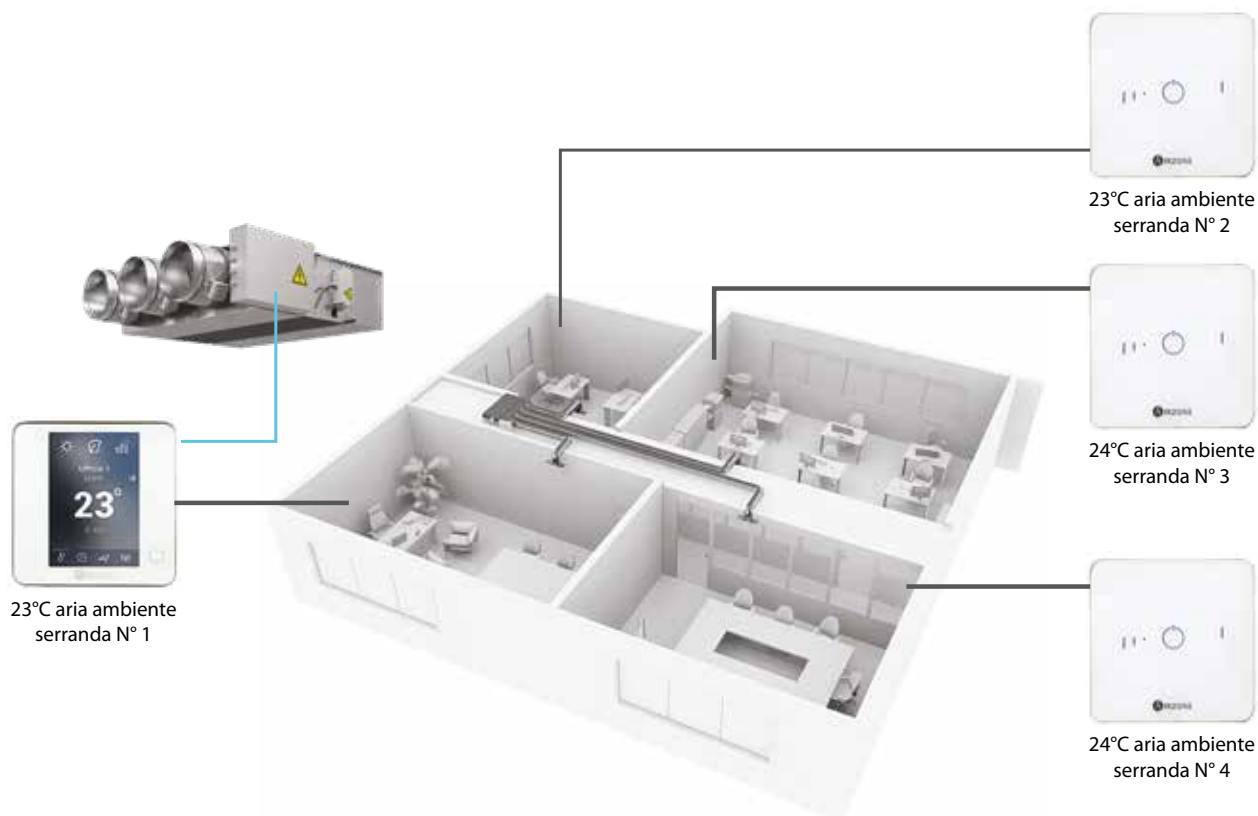
Il sistema **Multizone** è composto da un plenum con codoli con serrande modulanti e da un controllo elettronico in grado di gestire temperature diverse tramite portate aria variabili in ognuna delle zone climatizzate. Grazie ai controlli disponibili è possibile avere una programmazione separata per le varie zone; il sistema si può interfacciare anche con sistemi di supervisione Modbus.

**Le serrande** modulanti sono motorizzate, con corsa regolabile e gestite dal controllo elettronico.

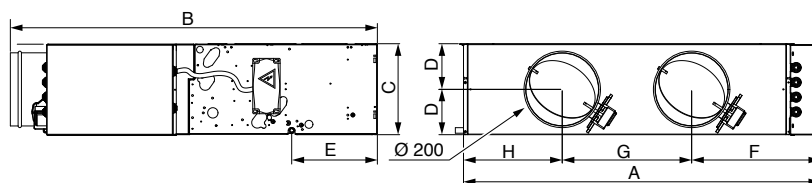
**Il plenum** viene consegnato con tutti i componenti (scheda di potenza, regolatore per motore asincrono o ECM e serrande motorizzate) già assemblati, mentre il termostato ed i sensori dovranno essere ordinati a parte; il plenum è equipaggiato con una morsettiera maschio per un innesto rapido alla morsettiera femmina presente sul fan coil.

Per ogni impianto dovrà essere previsto un **comando a parete BLUEZERO** (che funziona anche come sensore di zona) più un **sensore di zona** per ogni zona fino ad un massimo di 4 per impianto (5 zone in totale contando il comando a parete BLUEZERO); il collegamento tra Plenum, comando a parete e sensori di zona deve essere effettuato con il cavo comunicazione Multizone (disponibile da 10 m o da 100 m).

**Vantaggi:** oltre a migliorare l'impatto estetico, con un'unica unità interna canalizzata è possibile climatizzare più locali dell'edificio, gestendo la velocità del ventilatore ed il flusso d'aria in modo indipendente.

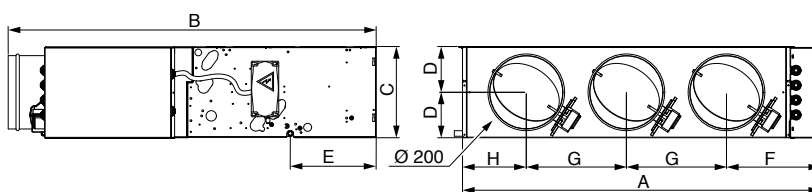


## Plenum a 2 codoli per CRSL/CRSL-ECM - grandezza 2



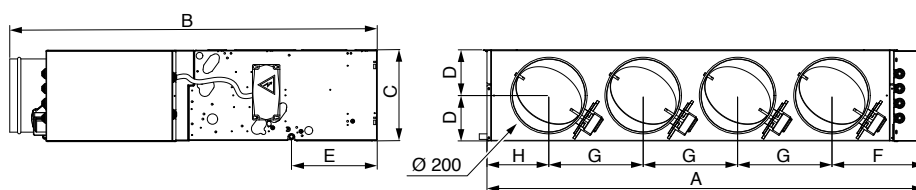
Grandezza	Dimensioni (mm)								Peso (kg)
	A	B	C	D	E	F	G	H	
<b>2</b>	966	993	248	124	230	349	350	267	11,0

## Plenum a 3 codoli per CRSL/CRSL-ECM - grandezze 2 - 3 - 4



Grandezza	Dimensioni (mm)								Peso (kg)
	A	B	C	D	E	F	G	H	
<b>2</b>	966	993	248	124	230	254	270	172	12,3
<b>3-4</b>	1.181	993	248	124	230	284	347,5	202	13,5

## Plenum a 4 codoli per CRSL/CRSL-ECM - grandezze 3 - 4



Grandezza	Dimensioni (mm)								Peso (kg)
	A	B	C	D	E	F	G	H	
<b>3-4</b>	1.181	993	248	124	230	249	255	167	14,8

## Comandi

### MZ-BLZ **Comando a parete BLUEZERO**

Termostato a parete con schermo touch in vetro temperato e struttura in acciaio

- Termostato di zona.
- Programmazione accensione ON/OFF per ogni zona.
- Programmazione commutazione stagionale.
- Modalità Energy Saving con limitazione escursione setpoint.
- Sensore di umidità.
- Installabile a muro tramite supporto a corredo.



### MZ-SZ **Sensore di zona**

Sensore a parete con struttura in acciaio e vetro con tasti capacitivi

- ON/OFF della zona.
- Lettura della temperatura ambiente e dell'umidità relativa.
- Variazione del set-point temperatura  $\pm 3^{\circ}\text{C}$ .



## Accessori

### MZ-C10 **Cavo comunicazione Multizone 10 m**

(per la connessione dei termostati o dei ricevitori alla scheda)



### MZ-C100 **Cavo comunicazione Multizone 100 m**

(per la connessione dei termostati o dei ricevitori alla scheda)



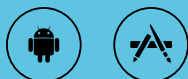


A company of Arbonia Group  
**ARBONIA** ▲

Seguici su



Sabiana app



---

**SABIANA SpA**

Società a socio unico

Via Piave 53 - 20011 Corbetta (MI) Italia

T. +39 02 97203 1 r.a. • F. +39 02 9777282

info@sabiana.it

**www.sabiana.it**