



Comandi e accessori

per ventilconvettori

Comandi elettronici a bordo

per ventilconvettori con motore elettrico asincrono

per le Serie Carisma CRC con mobile



CB



CB-T



CB-C



CB-AUT



CB-IAQ



CB-R-IAQ



CB-AUT-IAQ

Funzioni	Sigle						
	CB	CB-T	CB-C	CB-AUT	CB-IAQ	CB-R-IAQ	CB-AUT-IAQ
ON-OFF generale del Comando	✓	✓	✓	✓	✓	✓	✓
ON-OFF del Filtro Elettrostatico Crystall o della Resistenza Elettrica					✓	✓	✓
Commutazione manuale delle tre velocità	✓	✓	✓	✓	✓	✓	✓
Commutazione manuale/automatica delle tre velocità				✓			✓
Commutazione stagionale sul Comando		✓		✓		✓	✓
Commutazione stagionale remota centralizzata o, in modo automatico, con un Change-Over montato a bordo in contatto con la tubazione dell'acqua			✓	✓		✓	✓
Commutazione stagionale automatica con zona morta intermedia per Impianti a 4 Tubi con 2 Valvole				✓			✓
Termostatazione (ON-OFF) sul solo Ventilatore		✓	✓	✓		✓	✓
Termostatazione su una Valvola (Impianto a 2 Tubi)		✓	✓	✓		✓	✓
Termostatazione su due Valvole (Impianto a 4 Tubi)		✓	✓	✓		✓	✓
Termostatazione contemporanea delle Valvole e del Ventilatore				✓			✓
Termostatazione sulla Valvola Acqua Fredda (ESTATE) e sulla Resistenza Elettrica (INVERNO) (funzionamento invernale solo con Resistenza)		✓	✓	✓		✓	✓
Termostatazione sul Ventilatore e sulla Resistenza Elettrica complementare (non Crystall)				✓		✓	✓
Applicazione Sonda di minima temperatura acqua Elettronica (TME)			✓			✓	
Applicazione Sonda di minima temperatura acqua Bimetallica (TMM)		✓					
Applicazione Sonda di minima temperatura (NTC)				✓			✓

Comandi per Ventilconvettori

Comandi elettronici a parete

per ventilconvettori con motore elettrico asincrono

per tutte le Serie Carisma, SkyStar e Maestro



WM-AU



WM-T



WM-TQR



T-MB2



WM-503-AC-EC



T2T



WM-3V

Funzioni	Sigle						
	WM-3V	WM-T	WM-TQR	WM-AU	WM-503-AC-EC	T-MB2	T2T
ON-OFF generale del Comando	✓	✓	✓	✓	✓	✓	✓
ON-OFF del Filtro Elettrostatico Crystall o della Resistenza Elettrica			✓	✓		✓	
Commutazione manuale delle tre velocità	✓	✓	✓	✓	✓	✓	✓
Commutazione manuale/automatica delle tre velocità				✓	✓	✓	
Commutazione stagionale sul Comando		✓	✓	✓	✓	✓	✓
Commutazione stagionale remota centralizzata o, in modo automatico, con un Change-Over montato a bordo in contatto con la tubazione dell'acqua (*)			✓	✓		✓	
Commutazione stagionale automatica con zona morta intermedia per Impianti a 4 Tubi con 2 Valvole (*)				✓	✓	✓	
Termostatazione (ON-OFF) sul solo Ventilatore		✓	✓	✓	✓	✓	✓
Termostatazione su una Valvola (Impianto a 2 Tubi)		✓	✓	✓	✓	✓	✓
Termostatazione su due Valvole (Impianto a 4 Tubi)		✓	✓	✓	✓	✓	
Termostatazione contemporanea delle Valvole e del Ventilatore			✓	✓	✓	✓	✓
Termostatazione sulla Valvola Acqua Fredda (ESTATE) e sulla Resistenza Elettrica (INVERNO) (funzionamento invernale solo con Resistenza)		✓	✓	✓	✓	✓	
Termostatazione sul Ventilatore e sulla Resistenza Elettrica complementare (non Crystall)			✓	✓		✓	
Applicazione Sonda di minima temperatura acqua Bimetallica (TMM)		✓					
Applicazione Sonda di minima temperatura acqua Elettronica (NTC) (*)			✓	✓	✓	✓	

Comandi per Ventilconvettori

NOTA: i comandi WM-AU, T-MB2 e WM-503-AC-EC sono utilizzabili solo con unità di potenza dedicata (vedi cataloghi tecnici e/o listino prezzi).
 (*) per i comandi che utilizzano l'unità di potenza, verificare sul catalogo tecnico la disponibilità della funzione.

Telecomando e Comando a parete T-MB2

per tutte le Serie Carisma e SkyStar con motore elettrico asincrono e con motore elettronico e inverter

Tutte le unità Carisma e SkyStar possono essere fornite con un sistema di gestione e controllo a microprocessore con **comando a distanza a raggi infrarossi** con display a cristalli liquidi oppure con **comando a parete T-MB2** abbinato alla **scheda MB**.

**Telecomando
RT03 / RR03**



**Telecomando
RT04**



**Comando a parete T-MB2 con display
LCD a colori e WiFi**



PSM-DI

pannello di controllo multifunzione

per tutte le Serie Carisma e SkyStar con motore elettrico asincrono e con motore elettronico e inverter

Utilizzando le possibilità di comunicazione seriale degli apparecchi, è possibile porre in serie fino a 60 unità Carisma e SkyStar (la lunghezza massima complessiva del cavo di collegamento è di 800 m) gestendole con un unico **comando a parete PSM-DI**.

Dal comando a parete è possibile impostare le modalità e condizioni di funzionamento di ogni singolo apparecchio collegato, di visualizzare le condizioni di funzionamento di ogni singolo apparecchio, di impostare delle fasce orarie di accensione e spegnimento per ogni giorno della settimana. Nel caso le unità da collegare siano **più di 60, occorre utilizzare due o più** comandi a parete intelligenti. Ciascun comando a parete gestirà le sole unità ad esso collegate. Ciascuna unità deve avere a bordo una **scheda MB**.

Pannello di controllo PSM-DI



T-DI

pannello di controllo multifunzione Touch screen

per tutte le Serie Carisma e SkyStar con motore elettrico asincrono e con motore elettronico e inverter

Il pannello di controllo multifunzione T-DI permette la supervisione ed il controllo di più apparecchi con scheda MB montata a bordo o SIOS; il pannello è dotato di uno schermo 7 pollici touch screen e di una serie di pagine grafiche che permettono una facile lettura delle informazioni provenienti dai fan coil e la gestione fino a 60 unità (massimo 60 unità: SIOS + MB).

Con il pannello di controllo multifunzione T-DI è possibile controllare anche da remoto con l'apposita App **Sabiana Cloud** per Android e iOS. L'applicazione **Sabiana Cloud** è semplice e intuitiva da utilizzare e permette un completo controllo degli apparecchi collegati.

Pannello di controllo Multifunzione T-DI



SabWeb

Web gateway per Sabiana Cloud

per tutte le Serie Carisma e SkyStar con motore elettrico asincrono e con motore elettronico e inverter

Con il Web gateway per "Sabiana Cloud" è possibile controllare da remoto, con l'apposita APP per Android e iOS, fino a 60 unità dotate di scheda MB o SIOS (massimo 60 unità: SIOS + MB).

L'APP "Sabiana Cloud" è semplice e intuitiva da utilizzare e permette un completo controllo degli apparecchi collegati.

Web gateway per Sabiana Cloud



Sabianet

software di gestione di una rete di ventilconvettori

per tutte le Serie Carisma, SkyStar e Maestro con motore elettrico asincrono e con motore elettronico e inverter

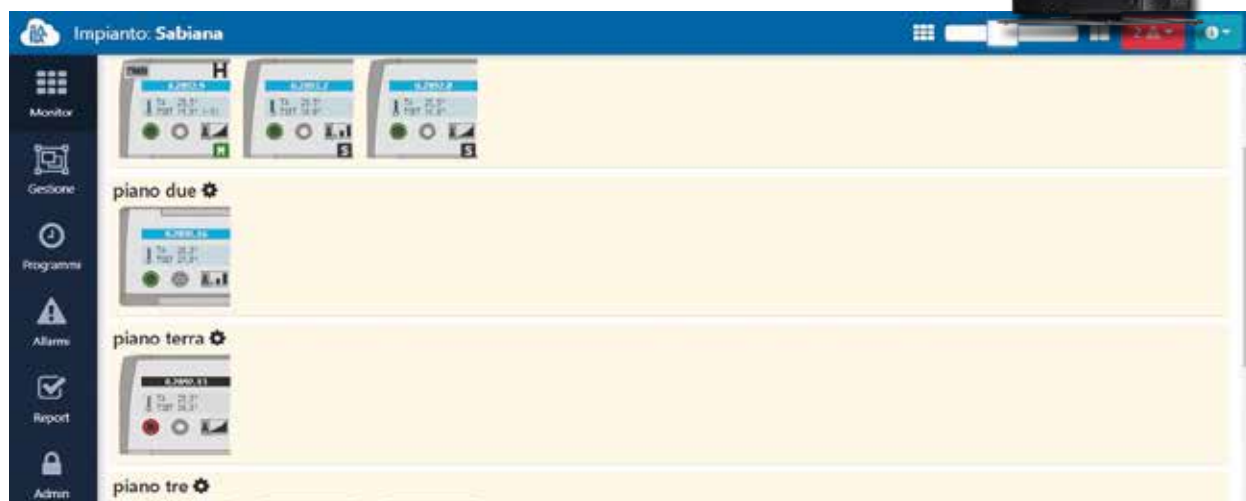
Sabianet è un sistema di controllo centralizzato di una rete di terminali idronici Sabiana MB basato su di un software che lavora **in ambiente Linux** (il programma è già installato sul PC).

Il software Sabianet **offre una soluzione pratica ed economica** per la gestione dei terminali tramite un semplice click del mouse.

Le caratteristiche principali sono la semplicità di utilizzo, il programma settimanale estremamente completo e funzionale e la possibilità di accedere ai dati storici di funzionamento di ogni singolo apparecchio collegato.



pc



schermata del software Sabianet

Scheda di rete MB per tutte le Serie Carisma e SkyStar con motore elettrico asincrono e con motore elettronico e inverter

Le schede MB, oltre ad essere utilizzate con i comandi **T-MB2**, con le unità con telecomando, con il **PSM-DI** e con le unità gestite con il software **Sabianet**, possono essere interfacciate con sistemi di supervisione che utilizzano il protocollo di comunicazione **Modbus**.



Sistema bus KNX

Il sistema bus KNX è uno standard di automazione degli edifici che permette il controllo, la gestione ed il monitoraggio di una vasta gamma di prodotti di:

- riscaldamento, raffreddamento, ventilazione
- illuminazione
- sistemi di allarme
- impianti audio e video
- elettricità e gas



Sabiana dal 2016 è un membro certificato della associazione KNX ed i prodotti certificati possono essere inseriti in questo sistema in conformità con le prove effettuate nei laboratori KNX.

Dispositivi KNX

Il termostato ambiente Sabiana WM-KNX controlla e regola la temperatura di un ambiente o di una zona di un edificio. In combinazione con una o più unità di potenza UP-KNX, il termostato è in grado di regolare il funzionamento di unità terminali quali i ventilconvettori. L'apparecchio è composto da un display LCD a retroilluminazione regolabile e da un sensore per il rilievo della temperatura ambiente.

WM-KNX è adatto per essere montato su scatola da incasso a parete.

Termostato da incasso

WM-KNX



con placca rettangolare



con placca quadrata



Unità di potenza

UP-KNX



Comandi

per ventilconvettori con motore elettronico e inverter



CB-T-ECM

per versioni CRC-ECM, CRT-ECM e CRR-ECM



CB-T-ECM-IAQ

per versioni CRC-ECM e CRR-ECM



WM-AU



T-MB2



WM-503-AC-EC



WM-S-ECM

per le serie Carisma ECM e SkyStar ECM

Telecomando

Comando a parete T-MB2 con display LCD a colori e WiFi

Pannello di controllo multifunzione PSM-DI

Software di gestione Sabianet per una rete di più ventilconvettori

Comandi per sistemi KNX

per le caratteristiche vedi pagine precedenti

Funzioni	Sigle					
	a bordo		a parete			
	CB-T-ECM	CB-T-ECM-IAQ	WM-AU	T-MB2	WM-503-AC-EC	WM-S-ECM
ON-OFF generale del Comando	✓	✓	✓	✓	✓	✓
Termostatazione sulla Valvola Acqua Fredda (ESTATE) e sulla Resistenza Elettrica (INVERNO) (funzionamento invernale solo con Resistenza)		✓	✓	✓		
Commutazione manuale delle tre velocità del ventilatore o automatica con variazione continua	✓	✓	✓	✓	✓	✓
Commutazione stagionale sul Comando	✓	✓	✓	✓	✓	✓
Variazione continua della velocità in funzione dello scostamento fra Set e Temperatura rilevata (posizione Auto del commutatore)	✓	✓	✓	✓	✓	✓
Commutazione stagionale remota centralizzata o, in modo automatico, con un Change-Over montato a bordo in contatto con la tubazione dell'acqua (*)			✓	✓		
Termostatazione (ON-OFF) sul solo Ventilatore	✓	✓	✓	✓	✓	✓
Termostatazione su una Valvola (Impianto a 2 Tubi)	✓	✓	✓	✓	✓	✓
Termostatazione su due Valvole (Impianto a 4 Tubi)	✓	✓	✓	✓	✓	✓
Termostatazione contemporanea delle Valvole e del Ventilatore	✓	✓	✓	✓	✓	✓
Termostatazione sul Ventilatore e sulla Resistenza Elettrica complementare (non Crystal)		✓	✓	✓		
Applicazione Sonda di minima temperatura acqua Elettronica (NTC) (*)	✓	✓	✓	✓	✓	✓

Comandi per Ventilconvettori

NOTA: i comandi WM-AU, T-MB2 e WM-503-AC-EC sono utilizzabili solo con unità di potenza dedicata (vedi cataloghi tecnici e/o listino prezzi).
 (*) per i comandi che utilizzano l'unità di potenza, verificare sul catalogo tecnico la disponibilità della funzione.

Accessori

per ventilconvettori Carisma

**Serie CRC/CRC-ECM - CRT-ECM - CRR-ECM - CRSL/CRSL-ECM - CFF/CFF-ECM
CCN/CCN-ECM**

Tutti i ventilconvettori Carisma Sabiana, sia con **Motore Elettrico Asincrono** sia con **Motore Elettronico e Inverter**, possono essere equipaggiati **di un'infinita serie di accessori**, quali, per citare solo i più comuni, molteplici tipologie di valvole di regolazione, robusti piedini di appoggio, pannello posteriore di copertura per installazione su vetrata, resistenza elettrica aggiuntiva, pompa ausiliaria di evacuazione condensa, serranda presa aria esterna, condotti e bocchette di ripresa e mandata per installazioni ad incasso.



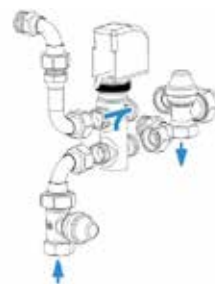
Accessori		Serie					
		CRC CRC-ECM	CRT-ECM	CRR-ECM	CFF CFF-ECM	CRSL CRSL-ECM	CCN CCN-ECM
Valvola a 3 vie per batteria principale	VBP	✓	✓	✓		✓	✓
Valvola a 3 vie per batteria addizionale	VBA	✓	✓			✓	✓
Valvola a 3 vie semplificata per batteria principale e addizionale	VS	✓	✓			✓	✓
Kit doppia valvola a 3 vie per impianto a 4 tubi e singola batteria (montata/sciolta)	V3M4X2	✓	✓			✓	✓
	V3S4X2	✓	✓			✓	✓
Valvola a 2 vie per batteria principale e addizionale	V2	✓	✓	✓	✓	✓	✓
Valvola a 3 vie per batteria principale e addizionale	V3				✓		
Valvola di bilanciamento a 2 vie per batteria principale e addizionale	V20 VBP V20 VBA	✓	✓			✓	✓
Resistenza elettrica con relay e cablata	BEL	✓	✓			✓	✓
Bacinella supplementare (per vers. verticali)	BSV	(MV-MVB-IV)	(MV-MVB-IV)	✓		✓	
Bacinella supplementare (per vers. orizzontali)	BSO	(MO)	(MO)				✓
Bacinella supplementare (per vers. orizz. ad incasso)	BSI-C	(IO)	(IO)			✓	
Kit bacinella orizzontale (per vers. ad incasso)	BSI-CF				(CFF-IV)		
Pompa scarico condensa (per vers. verticali)	DRPV-C	(MV-MVB-IV)	(MV-MVB-IV)			✓	
Pompa scarico condensa (per vers. orizzontali con mobile)	DRPO-C	(MO)	(MO)				
Pompa scarico condensa (per vers. orizzontali ad incasso)	DRPI-C	(IO)	(IO)			✓	
Scarico condensa PVC rigido innesto rapido	SCR	✓	✓			✓	✓

segue

Accessori		Serie					
		CRC CRC-ECM	CRT-ECM	CRR-ECM	CFF CFF-ECM	CRSL CRSL-ECM	CCN CCN-ECM
Piedini di appoggio a pavimento	PAP	✓	✓	✓			
Piedini di appoggio a pavimento	PAP-F				✓		
Piedini di fissaggio	PAP-F-PO				(MV)		
Piedini di fissaggio	PAP-MVM				(MVM)		
Griglia di aspirazione	GAP	✓	✓				
Kit di aspirazione frontale (per versioni ad incasso)	KAF	(IV-IO)	(IV-IO)			✓	
Pannello di chiusura posteriore (per vers. verticali)	PCV	(MV-MVB)	(MV-MVB)				
Pannello di chiusura posteriore (per vers. orizzontali)	PCO	(MO)	(MO)				
Pannello posteriore	PPV-CF				✓		
Serranda di ripresa per presa aria esterna (montata)	SAEM	(MV)	(MV)				
Serranda di ripresa per presa aria esterna (non montata)	SAE	(IV-IO)	(IV-IO)				
Motore Belimo (escluso ECM)	BESAE	(MV-IV-IO)					
Flangia di ripresa dritta	FRD	(IV-IO)	(IV-IO)			✓	
Flangia di ripresa 90°	FR 90	(IV-IO)				✓	
Griglia di ripresa (per flangia ripresa 90°)	GRAP	(IV-IO)				✓	
Griglia di ripresa (per flangia ripresa dritta)	GRAG	(IV-IO)	(IV-IO)			✓	
Kit filtro estrazione laterale	KEL					✓	
Flangia di mandata dritta	FMD	(IV-IO)	(IV-IO)			✓	
Flangia di mandata 90°	FM 90	(IV-IO)				✓	
Bocchetta di mandata	BMA	(IV-IO)	(IV-IO)			✓	
Plenum di ripresa con codoli	PRC	(IV-IO)				✓	
Plenum di mandata con codoli	PMC	(IV-IO)				✓	
Griglia di ripresa con filtro (per flangia ripresa 90°)	GRAFP	(IV-IO)					
Griglia di ripresa con filtro (per flangia ripresa dritta)	GRAFG	(IV-IO)					
Pompa scarico condensa	PCC						✓
Codolo presa aria esterna	FRC	(IV-IO)					✓
Kit plenum (per ripresa e mandata aria frontale)	CHK	(IO)					
Plenum silenziatore di ripresa	BRS					✓	
Plenum silenziatore di mandata	BXS	(IV-IO)				✓	
Plenum di mandata FLEXI	PM-FL					✓	
Plenum di ripresa FLEXI	PR-FL					✓	
Codolo per plenum FLEXI	FR-FL					✓	

VBP Valvola a 3 vie per batteria principale

Valvola acqua a tre vie ON-OFF 230 V e kit di montaggio con detentore a regolazione micrometrica.



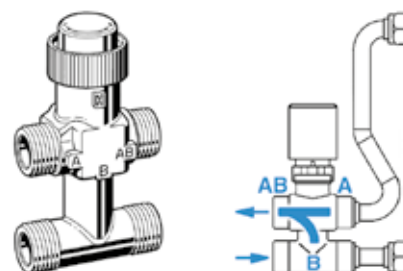
VBA Valvola a 3 vie per batteria addizionale

Valvola acqua a tre vie ON-OFF 230 V e kit di montaggio con detentore a regolazione micrometrica.



VS Valvola a 3 vie semplificata per batteria principale e addizionale (solo per unità ad incasso)

Valvola acqua a tre vie ON-OFF 230 V e kit di montaggio senza detentore a regolazione micrometrica. Valvola con battuta piana.



V3M4X2 Kit doppia valvola a 3 vie per impianto a 4 tubi e singola batteria (montata)

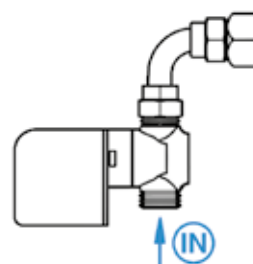
Il kit è composto da:

- V3S4X2 (sciolta)**
- 2 valvole 3 vie speciali
 - 2 attuatori ON-OFF 230Volt con micro interno di sicurezza
 - kit tubi coibentati
 - coppella di coibentazione
 - valvola esterna.



V2 Valvola a 2 vie per batteria principale e addizionale

Valvola a 2 vie ON-OFF 230 V.



V20VBP Valvole di bilanciamento Oventrop indipendenti dalla pressione dell'impianto per batteria principale

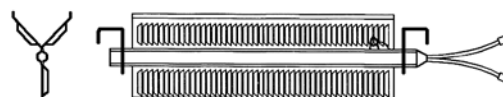
V20VBA Valvole di bilanciamento Oventrop indipendenti dalla pressione dell'impianto per batteria addizionale

V2DFBP Valvole di bilanciamento Danfoss indipendenti dalla pressione dell'impianto per batteria principale

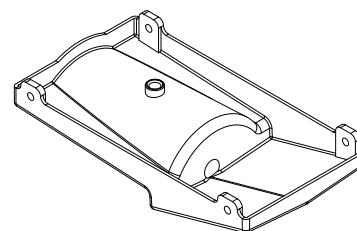
V2DFBA Valvole di bilanciamento Danfoss indipendenti dalla pressione dell'impianto per batteria addizionale

BEL **Batteria elettrica**
(non utilizzabile in presenza di filtro Crystall)

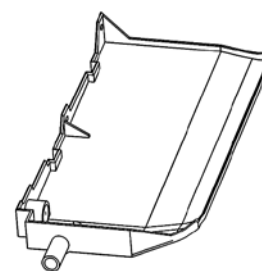
MONOFASE 230V
Termostato di sicurezza e relè di controllo incorporati.



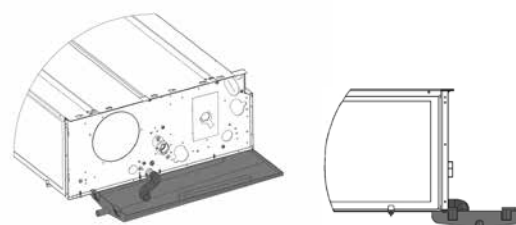
BSV **Bacinella supplementare raccogli condensa**
(per versioni verticali)



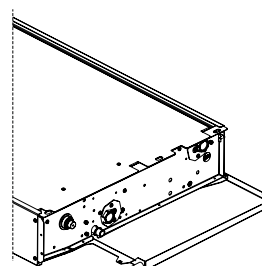
BSO **Bacinella supplementare raccogli condensa**
(per versioni MO orizzontali)



BSI-C **Bacinella supplementare raccogli condensa**
(per versioni IO orizzontali)



BSI-CF **Kit bacinella orizzontale**
(per versioni ad incasso) (CFF-IV)



DRPV-C **Pompa scarico condensa**
(per versioni verticali)



DRPO-C **Pompa scarico condensa**
DRPI-C (per versioni orizzontali)



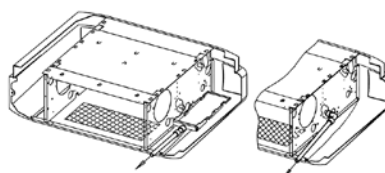
DRPO-C



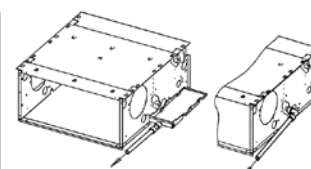
DRPI-C

SCR **Scarico condensa con tubo in PVC rigido ad innesto rapido**

Favorisce il regolare deflusso della condensa evitando la formazione di avvallamenti.

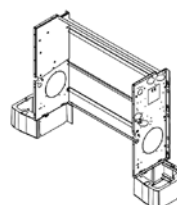


CRC / CRC- ECM
CRT-ECM

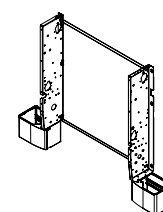


CRSL / CRSL- ECM
CCN / CCN-ECM

PAP **Piedini di appoggio a pavimento**
PAP-F



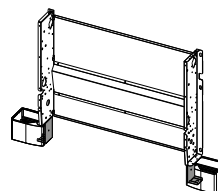
CRC / CRC-ECM
CRT-ECM / CRR-ECM



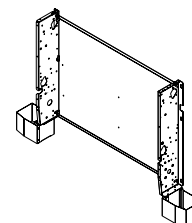
CFF-ECM / CFF

PAP-F-PO **Piedini di fissaggio a pavimento**
PAP-MVM (obbligatori con pannello estetico posteriore)

Il kit è composto da 2 staffe per fissaggio a pavimento e da 2 piedini di copertura.



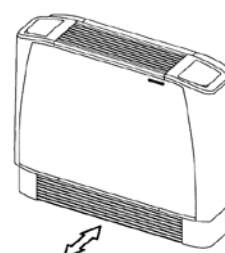
CFF-ECM / CFF



CFF-ECM-MVM

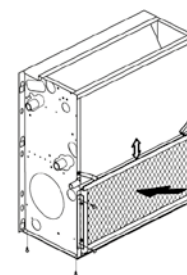
GAP **Griglia di aspirazione inferiore estraibile in alluminio**

Da abbinare ai piedini PAP.

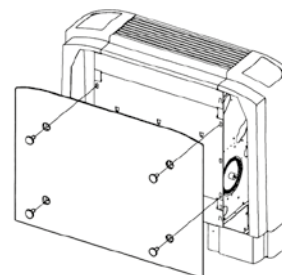


KAF Kit per aspirazione frontale

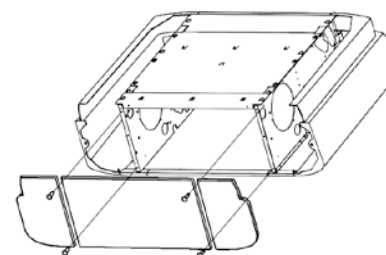
Pannello di fondo e supporti per guide filtro.



PCV Pannello di chiusura posteriore (per versioni verticali)

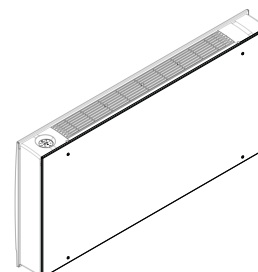


PCO Pannello di chiusura posteriore (per versioni orizzontali)



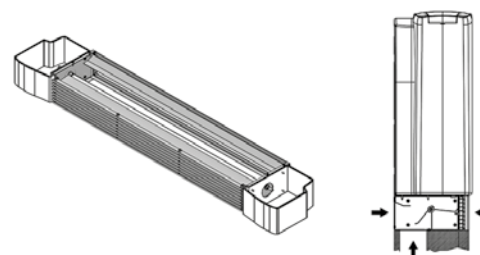
PPV-CF Pannello estetico posteriore

Da abbinare sempre ai piedini di fissaggio a pavimento cod. 9071079 per l'installazione a pavimento del Carisma Whisper.



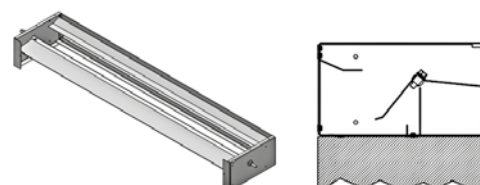
SAEM Serrande di ripresa per presa aria esterna

Montata sull'apparecchio con piedini e griglia di aspirazione inclusi.
A richiesta anche in esecuzione motorizzata.



SAE Serrande di ripresa per presa aria esterna

Non montata.
A richiesta anche in esecuzione motorizzata.



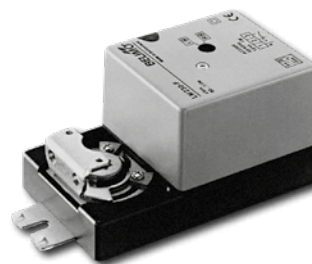
Accessori per Ventilconvettori

BESAE

Motore Belimo

(non utilizzabile con versioni ECM)

Cablato e montato per chiusura/apertura motorizzata della serranda SAE.
(utilizzabile solo con comandi "IAQ" per filtro Crystall)



FRD

Flangia di ripresa diritta

Possibilità di abbinamento con griglia di ripresa GRAG.
In lamiera di acciaio zincata.



FR 90

Flangia di ripresa a 90°

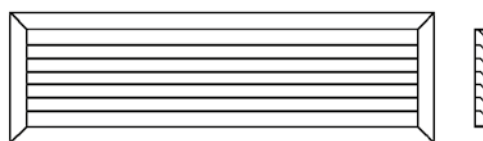
Possibilità di abbinamento con griglia di ripresa GRAP.
In lamiera di acciaio zincata.



GRAP

Griglia di ripresa

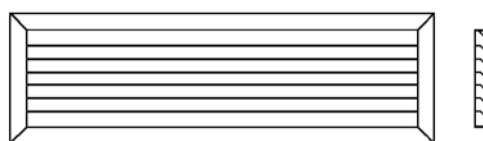
Da applicare alla flangia di ripresa a 90° FR 90.
In alluminio anodizzato.



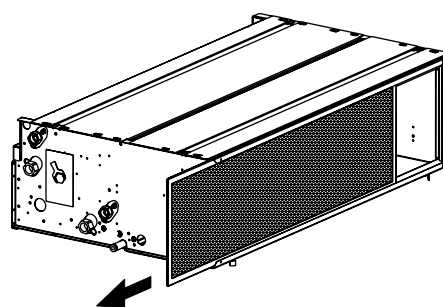
GRAG

Griglia di ripresa

Da applicare alla flangia di ripresa diritta FRD.
In alluminio anodizzato.

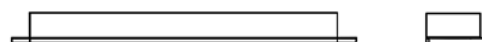


KEL Kit filtro estrazione laterale



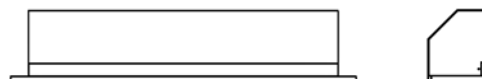
FMD Flangia di mandata diritta

In lamiera di acciaio zincata.



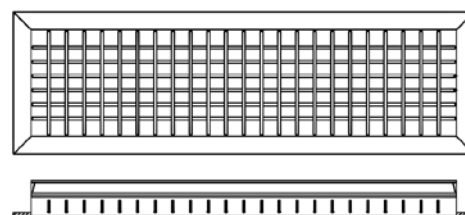
FM 90 Flangia di mandata a 90°

In lamiera di acciaio zincata, rivestita esternamente con materassino in polietilene.



BMA Bocchetta di mandata

A doppio filare di alette da applicare al canale, alla flangia di mandata diritta FMD o alla flangia di mandata a 90° FM 90.
In alluminio anodizzato.



PRC Plenum di ripresa aria con codoli

È costituito da un cassetto in lamiera di acciaio zincata, isolato internamente da materassino in polietilene.



Tutti i plenum sono corredati di codoli circolari che consentono l'allacciamento di raccordi flessibili tubolari per la distribuzione dell'aria.

PMC Plenum di mandata aria con codoli

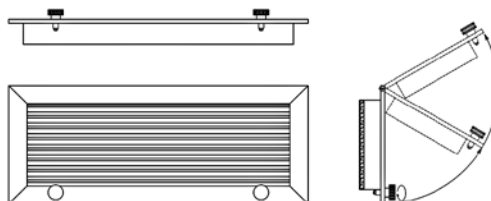
È costituito da un cassonetto in lamiera di acciaio zincata, isolato internamente da materassino in polietilene.



Tutti i plenum sono corredati di codoli circolari che consentono l'allacciamento di raccordi flessibili tubolari per la distribuzione dell'aria.

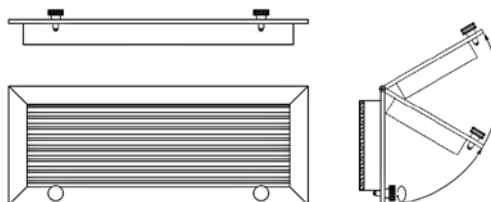
GRAFP Griglia di ripresa con filtro

Da applicare alla flangia di ripresa a 90° FR 90. In alluminio anodizzato.

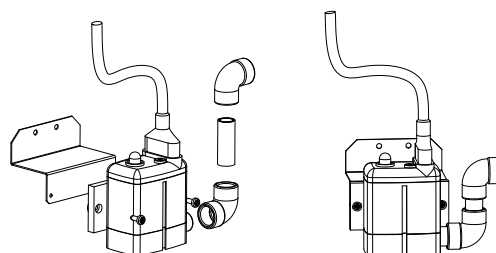


GRAFG Griglia di ripresa con filtro

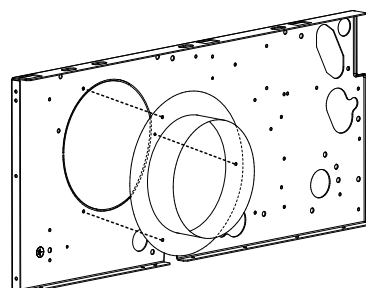
Da applicare alla flangia di ripresa diritta FRD. In alluminio anodizzato.



PCC Pompa di evacuazione condensa



FRC Codolo presa aria esterna

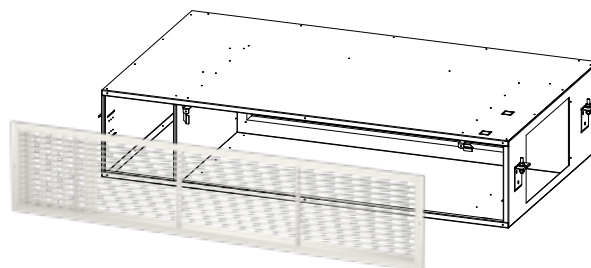


CHK

Kit plenum

(per ripresa e mandata aria frontale)

Ad incasso orizzontale.

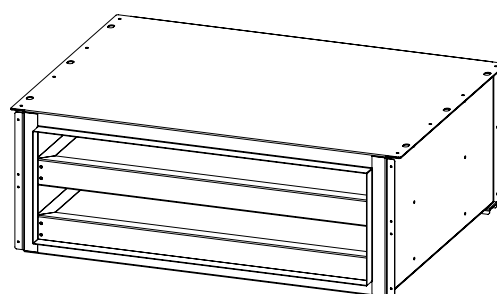


BRS

Plenum silenziatore di ripresa

(CRSL / CRSL-ECM)

Struttura in lamiera di acciaio zincata con all'interno inseriti 3 setti fonoassorbenti, ad alto coefficiente di assorbimento acustico.

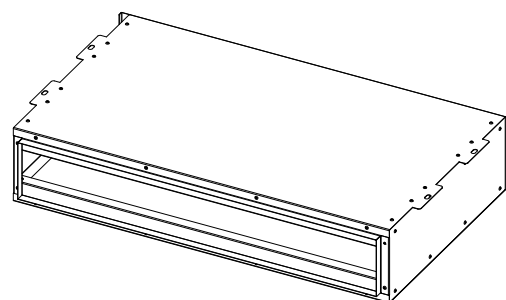


BXS

Plenum silenziatore di mandata

(CRC/CRC-ECM solo versione IV-IO e per CRSL / CRSL-ECM)

In lamiera di acciaio zincata, rivestita internamente con materassino di lana di vetro rinforzato su entrambi i lati con un velo di vetro nero.



FLEXI

Plenum di aspirazione e mandata

(CRSL/CRSL-ECM)

Disponibili kit codolo Ø 125 mm, Ø 160 mm e Ø 200 mm.

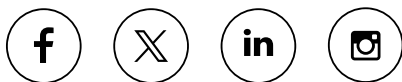
Plenum di aspirazione e mandata abbinabile ai ventilconvettori canalizzabili Carisma CRSL / CRSL-ECM, che consente la distribuzione e la ripresa dell'aria ambiente in maniera estremamente flessibile e semplice dal punto di vista installativo.

Con fori pretranciati di diametro 200 mm, 160 mm e 125 mm sia sulla parete frontale che sulle pareti laterali.



Accessori per Ventilconvettori

Seguici su



Sabiana app



01/2025



SABIANA SpA

Società a socio unico

Via Piave 53 - 20011 Corbetta (MI) Italia

T. +39 02 97203 1 r.a. - F. +39 02 9777282

info@sabiana.it

www.sabiana.it

Direzione e coordinamento ARBONIA AG



Sabiana 2 e Sabiana 3 - Unità operativa in via Virgilio 2 - Magenta (MI)
Sabiana 4 - Unità operativa in via Zanella 27 - Corbetta (MI)